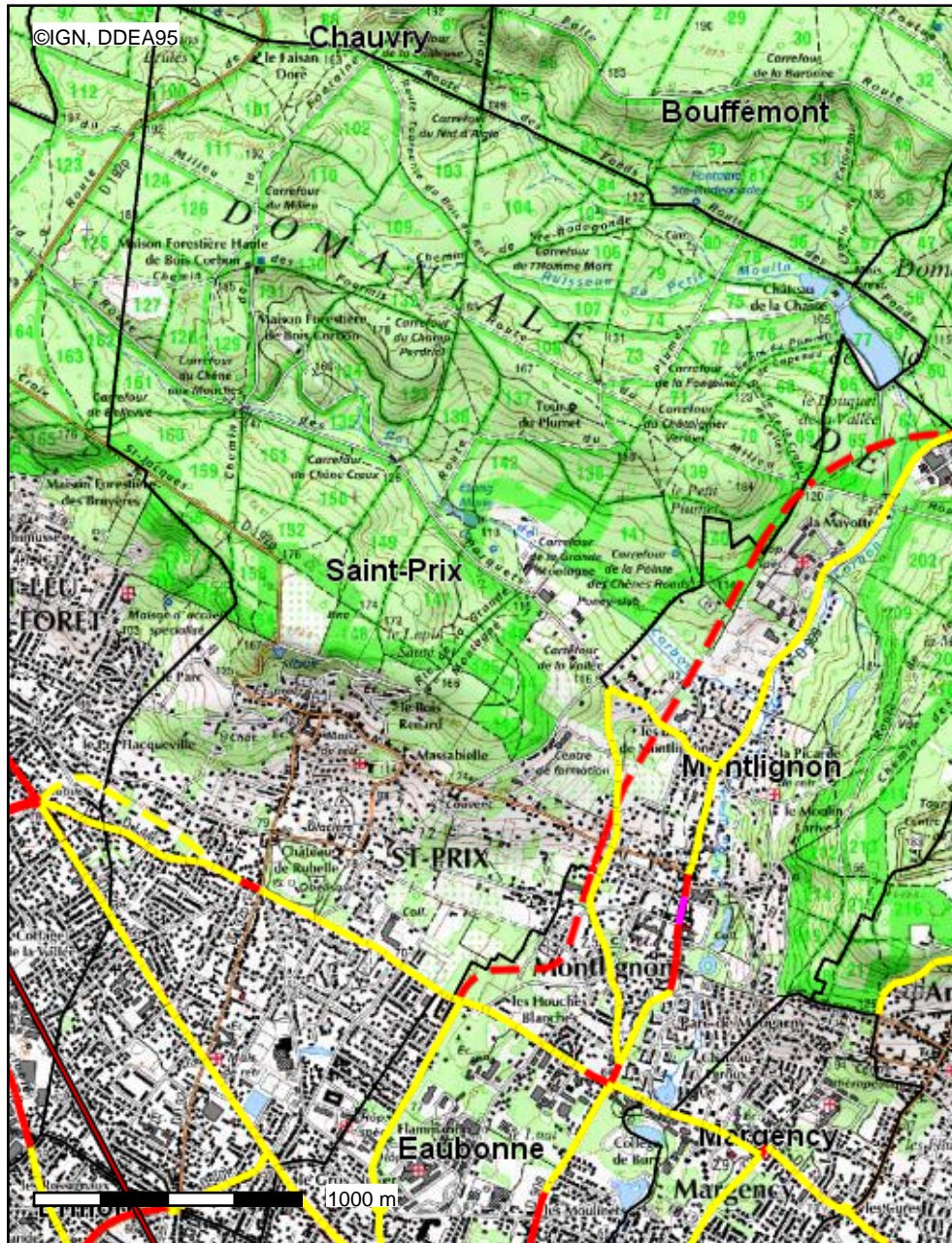


classement sonore des voies bruyantes



Conception : DDT 95
 Date d'impression : 26-05-2014

- Classement des infrastructures ferroviaire
 - non classées
 - catégorie 1
 - catégorie 2
 - catégorie 3
 - catégorie 4
 - catégorie 5

- Classement des infrastructures routière
 - catégorie 1
 - catégorie 2
 - catégorie 3
 - catégorie 4
 - catégorie 5

- Classement des projets routiers
 - catégorie 1
 - catégorie 2
 - catégorie 3
 - catégorie 4
 - catégorie 5

Description :
 carte B: classement sonore des voies routières et ferroviaires

Carte publiée par l'application CARTELIE

Ministère de l'égalité des territoires et du Logement / Ministère de l'écologie, du Développement durable et de l'énergie
 SG/SPSSI/PSI/PSI1 - CP21 (DOM/ETER)